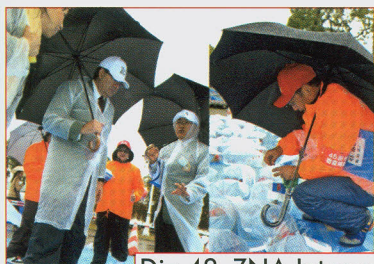
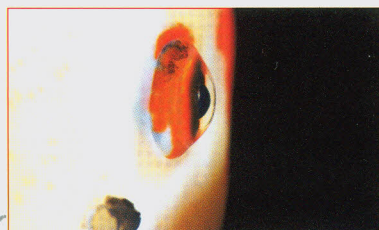


# Inhalt



Die 48. ZNA International Show  
ab Seite 14



Gesundheit: Augenleiden bei Koi  
ab Seite 64



Aufzucht vom Ei zum Jungfisch  
ab Seite 48



Bonsai: Gestaltung eines Sadebaums  
ab Seite 98

## Aus dem Verein

- 6 Ankündigung InterKoi
- 22 Teichbericht Bernd Lerch
- 32 Teichbericht Mauro Sanmartino

## Koi im Blick

- 14 ZNA International Show
- 42 Selektion bei Südpfalz-Koi

## Koi-Gesundheit

- 56 Metalle im und am Teich
- 64 KGF: Augenkrankheiten bei Koi
- 72 Kohlenstoff im System Teich
- 80 Tierärzte-Treffen

## Teich und Technik

- 48 Koi-Aufzucht
- 82 Grundlagen zur Filterung
- 94 Teich-Beobachtung

## Bonsai und Garten

- 98 Gestaltung eines Sadebaums
- 104 Der botanische Garten Meran

## Japan und Kultur

- 108 Das Kaisertum in Japan

## Interna

- 130 Stammtische der Landesgruppen
- U3 Mitgliederübersicht
- 129 PLZ Landesgruppenübersicht

## Rubriken

- 3 Editorial
- 69 Übersicht Fachtierärzte
- 112 Koi Neu – aus den Händler-Becken
- 118 Händler vor Ort
- 120 News aus dem Handel
- 129 Inserentenübersicht
- 132 Vorschau
- 132 Impressum